

Motorenbau  
**Papiermaschinenbau**  
Mühlenbau  
Kunststoffspritzgießmaschinenbau  
Allgemeiner Maschinenbau  
Energieerzeugung

**CT**  
*Casting Technologies*

## Walzen für Weltrekorde



Die Unternehmen der Casting Technologies

**SHW**   
Casting Technologies

**HG**   
Heidenheimer  
Gießerei

**GK**   
GIEßEREI KIEL

# Hochpräzise Kalandерwalzen und Walzenkörper erbringen Spitzenleistungen in Papiermaschinen weltweit

Yankee-Zylinder für  
Tissue-Papiermaschine (150 t).

Unsere Kalandерwalzen mit dem bewährten Königsbronner Spezi­alschliff erzielen seit jeher in den internationalen Märkten Spitzenpositionen. Handwerkliche Präzision, metallurgisches Wissen und jahrzehntelange Erfahrung sind unsere Erfolgsbasis für hochwertigen Guss großvolumiger Walzen und Zylinder für Tissue-Papiermaschinen bis 6 Meter in Durchmesser und Länge.

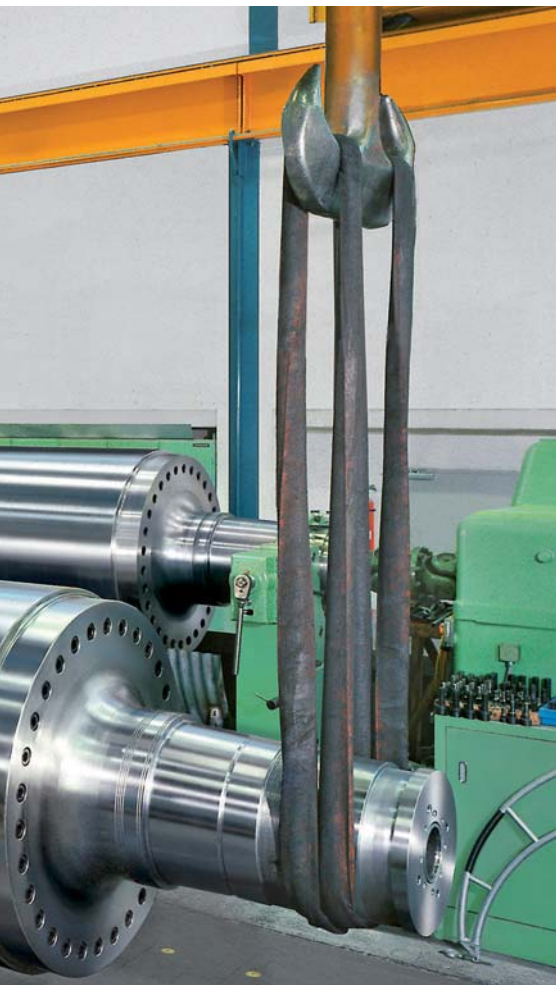
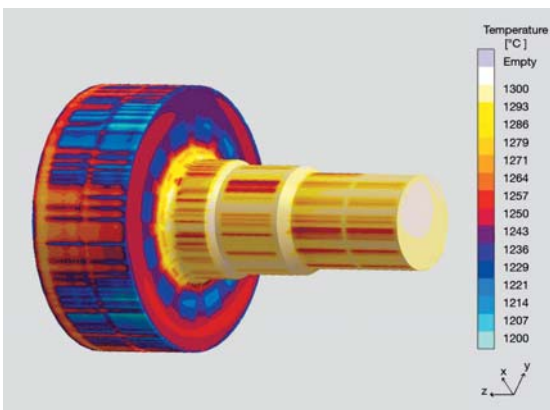
Unser Anspruch an Qualität ist kompromisslos. Wir forschen und entwickeln zusammen mit unseren Kunden an funktionsoptimierten Lösungen für noch höhere Effizienz in der Papierproduktion.



Fertig bearbeitete Kalandерwalze  
Durchmesser: 1.650 mm  
Ballenlänge: 10.770 mm  
Gewicht: 90 t

Steigende Produktionsgeschwindigkeiten und immer größere Papiermaschinenbreiten erfordern exzellente Kalandrierwalzen, die in Konstruktion, Standfestigkeit, Werkstoffauswahl und Präzision kaum zu übertreffen sind. Um diese Spitzenergebnisse zu erzielen, startet jeder Auftrag mit einer intensiven Kundenberatung. Nach exakter Definition der Spezifikationen und einer umfassenden Werkstoffanalyse ist der Weg frei für eine innovative Produktlösung. Hierbei bilden unsere zahlreichen patentierten Detaillösungen, wie etwa auf dem Gebiet der Strömungstechnik, die Grundlage. CT Casting Technologies steht weltweit für exzellenten Guss. Spezielle Werkstofflegierungen sind dabei der Garant für hervorragende Wärmeleitfähigkeiten und extreme Belastungsfähigkeit. In unserer modernen Bearbeitungswerkstatt in Königsbrunn werden die gegossenen Walzen zur Präzisionskalandrierwalze weiterbearbeitet. Kalandrierwalzen, die der Herausforderung nach Geschwindigkeit, Größe und noch höherer Effizienz gerecht werden.

Gieß- und Erstarrungssimulation eines Walzenzapfens.



### Kompetenzzentrum Torrington/USA

Mit Torrington/USA verfügt CT Casting Technologies über einen wichtigen Stützpunkt für den nordamerikanischen Markt. Das Werk gilt als Kompetenzzentrum für die Präzisionsbearbeitung von erstklassigen Gusskomponenten für die USA und Kanada.

### Was Sie von uns erwarten können

- Herausragende Präzision, auch bei Gussteilen bis 14.000 mm Länge
- Kostentoptimierte Konstruktion
- Umfassende technische Beratung, z.B. bei Konstruktion, Werkstoffen
- Extrem effiziente Fertigung, komplett einbaufertige Komponenten
- Unbedingte Liefertreue

### Unsere Leistungen

- Up-to-date-Technik durch F&E
- Investition in die Entwicklung neuer Werkstoffe, z.B. CDI 580
- Technische Beratung
- CAD, Pro/ENGINEER, Gieß- und Erstarrungssimulation
- Eigenspannungsberechnung für hochbelastete Kalandrierwalzen
- Qualitative Gussteilherstellung in den Werkstoffen EN-GJS-400-600, Bainit ggfs. induktiv gehärtet, 62CrNiV6.3 und Schalenhartguss
- Präzisionsbearbeitung und Schliff, prüfen und wuchten
- Zertifizierung durch DQS nach DIN EN ISO 9001:2008
- Überholung und Umbau von gebrauchten Walzen für neue und höhere Anforderungen nach neuestem Stand in bester Qualität.

### Einsatzbereiche

Eingesetzt werden die Komponenten in großtechnischen Produktionsanlagen der internationalen Papierindustrie.

# CT

Casting Technologies

**SHW**  
Casting Technologies

**SHW Casting Technologies GmbH**

**Werk Wasseralfingen**

Stiewingstraße 101  
73433 Aalen-Wasseralfingen  
Tel. +49 (0) 73 61/37 02-396  
Fax +49 (0) 73 61/37 02-487

**Werk Königsbronn**

Heidenheimer Straße 1  
89551 Königsbronn  
Tel. +49 (0) 73 28/83-0  
Fax +49 (0) 73 28/83-418

**SHW Casting Technologies Inc.**

P.O. Box 238  
Torrington, CT 06790  
Tel. +1 800 447 0898  
Fax +1 800 482 9437

[www.shw-ct.eu](http://www.shw-ct.eu)



**Wir formen  
Ihre Ideen**

**HG**  
Heidenheimer  
Gießerei

**Heidenheimer Gießerei GmbH & Co. KG**

Alexanderstraße 24  
89522 Heidenheim  
Tel. +49 (0) 73 21/6 09 67-0  
Fax +49 (0) 73 21/6 09 67-32

[www.hg-ct.de](http://www.hg-ct.de)



**GK**  
GIEßEREI KIEL

**Gießerei Kiel GmbH**

Falckensteiner Straße 2  
24150 Kiel  
Tel. +49 (0) 431/90 89 29-10  
Fax +49 (0) 431/90 89 29-29

