

Motorenbau
Papiermaschinenbau
Mühlenbau
Kunststoffspritzgießmaschinenbau
Allgemeiner Maschinenbau
Energieerzeugung

CT
Casting Technologies

**Kunststoffspritzgießmaschinen
brauchen exzellente Gussteile**



Die Unternehmen der Casting Technologies

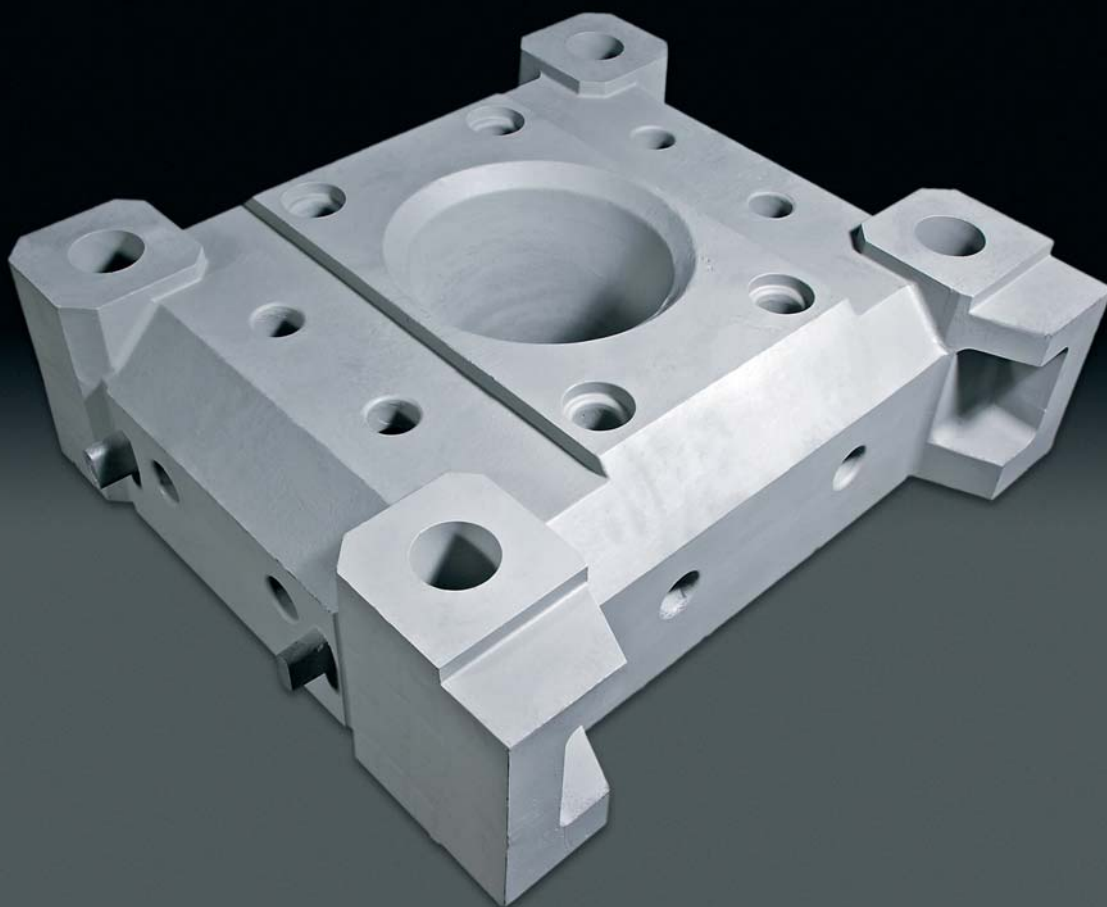
SHW 
Casting Technologies

HC 
Heidenheimer
Gießerei

GK 
GIEßEREI KIEL

Wie liefern Komponenten für Kunststoffspritzgießmaschinen in Perfektion

Marktführer aus dem Spritzgießmaschinenbau setzen auf die extrem präzisen Komponenten von CT Casting Technologies. Die qualitativ hochwertigen, auch einbaufertig lieferbaren Aufspannplatten, Zylinder, Gehäuse und Traversen kommen für Schließkräfte bis 4.000 t und Aufspannplattengewichte von bis zu 80 t zum Einsatz. Die langjährige Erfahrung unserer Mitarbeiter im Handformguss und hohe technologische Kompetenz in der Bearbeitung der Komponenten haben uns international zum bevorzugten Partner im Kunststoffspritzgießmaschinenbau gemacht.



*Feste Werkzeugaufspannplatte (Gewicht bis 80 t).
Werkstoff: EN-GJS-400-15.*

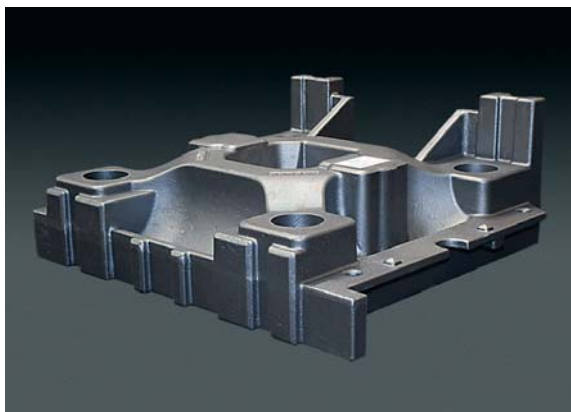
Spritzgießmaschinen sind außergewöhnliche Hochleistungsmaschinen. Entsprechend müssen sie dafür ausgelegt sein und über eine kompromisslose Präzision verfügen. In intensiver Zusammenarbeit mit dem Kunden und von renommierten Instituten unterstützt, entwickeln wir optimalen Werkstoff und Konstruktion für die jeweils gefragte Applikation. Moderne CAD/F&E-Simulationssysteme garantieren Ihnen die beste Lösung für den Gießprozess.

Nutzen Sie unsere Kernkompetenz: In unserer neuen Königsbronner Bearbeitungswerkstatt mit seinen hochmodernen Großfräs- und Horizontaldrehmaschinen sorgen wir für Spitzenergebnisse in der Bearbeitung von Komponenten – für beste Gießergebnisse im Kunststoffspritzgießmaschinenbau.

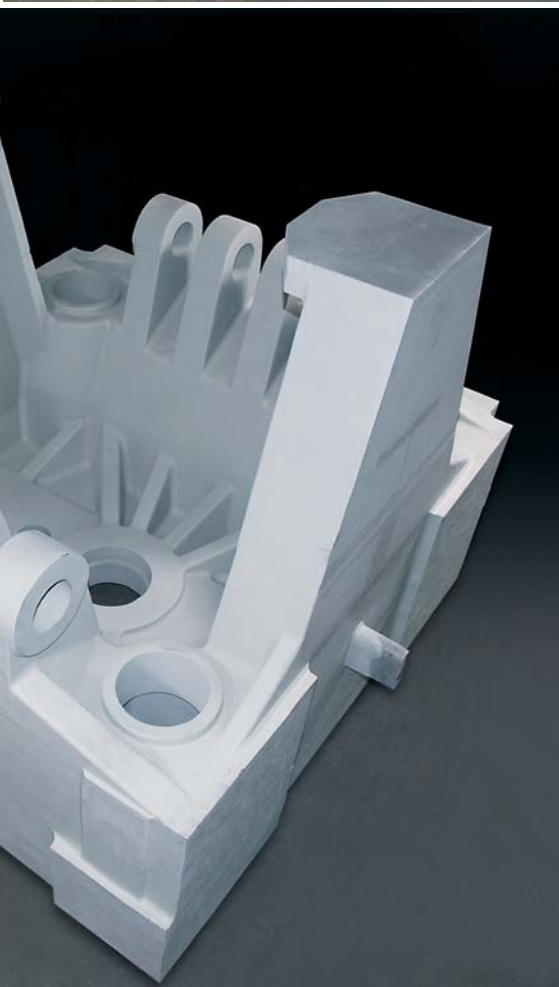
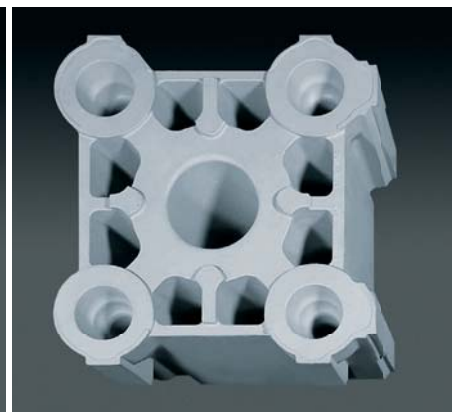
Bewegliche Werkzeugaufspannplatte für Metallspritzgießmaschinen (32 t).



Feste Werkzeugaufspannplatte (2 t).



Bewegliche Werkzeugaufspannplatte (26 t).



Was Sie von uns erwarten können

- Kostentoptimierte Konstruktion
- Umfassende technische Beratung, z.B. bei Konstruktion, Werkstoffen
- Extrem effiziente Fertigung, komplett einbaufertige Komponenten
- Besonders hohe Präzision
- Unbedingte Liefertreue

Unsere Leistungen

- Up-to-date-Technik durch F&E
- Technische Beratung
- CAD, Pro/ENGINEER, Gieß- und Erstarrungssimulation
- Eigenspannungsberechnung
- Qualifizierte Gussteilherstellung
- Präzisionsbearbeitung, auch bei schwer zugänglichen Flächen
- Prüfung durch Einsatz von Messtastern, Laser- und 3D-Messmaschine
- Zertifizierung durch DQS nach DIN EN ISO 9001:2008

Einsatzbereiche

Eingesetzt werden die Komponenten in Hochleistungskunststoff- und Metallspritzgießmaschinen.

*Abstützplatte für Metallspritzgießmaschinen (Gewicht bis 60 t).
Werkstoff: EN-GJS-600-8.*

CT

Casting Technologies

SHW
1365
Casting Technologies

SHW Casting Technologies GmbH

Werk Wasseralfingen

Stiewingstraße 101
73433 Aalen-Wasseralfingen
Tel. +49 (0) 73 61/37 02-396
Fax +49 (0) 73 61/37 02-487

Werk Königsbronn

Heidenheimer Straße 1
89551 Königsbronn
Tel. +49 (0) 73 28/83-0
Fax +49 (0) 73 28/83-418

SHW Casting Technologies Inc.

P.O. Box 238
Torrington, CT 06790
Tel. +1 800 447 0898
Fax +1 800 482 9437

www.shw-ct.eu



**Wir formen
Ihre Ideen**

HG
Heidenheimer
Gießerei

Heidenheimer Gießerei GmbH & Co. KG

Alexanderstraße 24
89522 Heidenheim
Tel. +49 (0) 73 21/6 09 67-0
Fax +49 (0) 73 21/6 09 67-32
www.hg-ct.de



GK
GIEßEREI KIEL

Gießerei Kiel GmbH

Falckensteiner Straße 2
24150 Kiel
Tel. +49 (0) 431/90 89 29-10
Fax +49 (0) 431/90 89 29-29



*Bild Titelseite:
Bewegliche Werkzeugaufspannplatte
Gewicht: 21 t
Werkstoff: EN-GJS-400-15U*